

第**124**回 国際医療福祉大学三田病院 健康セミナー

気づかない不整脈『心房細動』を知ろう

～脳梗塞・心不全・認知症リスクと対策～

参加費
無料

日 時: 2026年1月24日(土) 14:00～15:20

場 所: 国際医療福祉大学三田病院11F 三田ホール

心房細動という病気をご存じですか。心房細動は、国内で150万人以上がかかっている最も多い不整脈で、動悸や息切れ、めまいなどの症状が出ることもありますが、発症しても自覚症状がない方も多い病気です。最初は軽症で気づかれないことがありますが、脳梗塞や心不全の原因になり、死亡率を上昇させる原因となります。最近では、認知症の原因となることもわかってきています。

本セミナーでは 心房細動の予防や早期発見のためにはどうすればいいのか、どんな治療薬や治療法があるのか、さらに、心不全や脳梗塞にならないための治療はあるのか、などをわかりやすく解説します。

ご本人やご家族が治療中の方はもちろん、不整脈や脳梗塞、心不全について気になっている方、さまざまな疑問をお持ちの方もぜひご参加ください。



【講師紹介】 循環器内科部長/不整脈センター部長



合屋 雅彦 (ごうや・まさひこ)

国際医療福祉大学三田病院 副院長

国際医療福祉大学 医学部教授

専門: 臨床不整脈学 (カテーテルアブレーション、デバイス植込み、リード抜去術など)

東京医科歯科大学卒、医学博士

前東京医科歯科大学病院不整脈センター長/循環器内科病院教授

日本内科学会認定指導医・認定内科医、日本循環器学会認定循環器専門医、日本不整脈心電学会認定不整脈専門医、リード抜去術プロクター、植込み型除細動器(ICD)パージングによる心不全治療(CRT)研修終了

カテーテルアブレーションに30年以上携わっており、10,000例を超える豊富な経験を有しています。デバイス治療 特にリード抜去術に関しても草創期から携わり、1,000例を超える国内第一級の技術を持っています。

プログラム(予定)

- 13:30 開 場
- 14:00 開 会
- 14:05 ～ 合屋 雅彦 医師 講演
- 14:50 ～ 質疑応答
- 15:00 ～ 富田薬学部教授による「あなたも“お薬を飲む達人”になれる! お薬のおはなし」
- 15:20 閉 会



← Webサイト
心臓血管の名医
合屋 雅彦医師の紹介

■参加ご希望の方は、ホームページ(QRコード)またはお電話でお申し込みください。

■TEL:03-3451-8123(総務課) 受付時間 月～土曜日 8:30～17:30

※やむをえない理由で開催を中止する場合がございます。

その場合は当院Webサイトにのご案内のうえ、申し込みの方へはメールもしくはお電話でお知らせいたします。



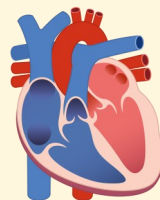
国際医療福祉大学三田病院

お申し込みフォーム

■ 心臓血管センター(循環器内科)の紹介

狭心症、心筋梗塞、不整脈、心不全などの心疾患、大動脈瘤や大動脈解離、閉塞性動脈硬化症をはじめとする動脈疾患など、循環器疾患の早期発見・早期治療をめざしています。糖尿病・高血圧などの危険因子を多くお持ちの方、胸や背中の痛み、動悸、息切れなどの症状がある方は、早めの受診をおすすめします。心エコー図や心電図、心筋シンチグラムや冠動脈CTなどの先進的な機器を駆使して迅速・正確に検査・診断を行います。

病状、疾患にあわせた薬物治療のほか、カテーテルを用いた冠動脈形成術(PCI)、心房細動に対するカテーテル心筋焼灼術(高周波通電、レーザーバルーンなど)や抗凝固療法を継続できない方へのカテーテル的左心耳閉鎖術(WATCHMAN™)など、より高い専門性を要する、さまざまな治療法にも迅速に対応しています。急患にも「365日24時間体制」で対応しています。



■ 心臓血管センター(循環器内科) 外来医師担当表 (2025.11現在)

		月	火	水	木	金	土
午前	循環器内科	木村 茂樹 磯部 更紗 栗田 康生	合屋 雅彦 山口 幸宏 〈ペースメーカー外来〉	藤井 寛之 小玉 博明	合屋 雅彦 田村 雄一 ○木村 茂樹 〈狭心症外来〉 (第1・3・5週)	木村 茂樹 岩澤 仁	交替制
	がん心臓外来	○交代制		○藤井 寛之	○田村 雄一	○田村 雄一	—
午後	循環器内科	—	菅野 道貴	藤井 寛之	—	田村 雄一 ○岩澤 仁 〈不整脈〉	交替制

【特記事項】

※予約制のため、事前にご予約ください。予約のない患者様は事前に電話にてご相談ください。
※初診は、紹介状をお持ちの方を優先的に診療します。 ※○印は専門外来です。

【ご予約・お問い合わせ】

TEL:03-3451-8121(代表) ※月～土曜日(除く祝日)9:00～17:00の間をお願いします。

心臓血管センター
外来医師担当表↓



アクセス

地下鉄

- 都営大江戸線「赤羽橋駅」下車、
「赤羽橋口出口」または「中之橋口出口」徒歩5分
- 東京メトロ南北線・都営大江戸線「麻布十番駅」下車、
「3番出口」徒歩8分
- 都営三田線「芝公園駅」下車、「A2出口」徒歩12分

都バス

- 都06系統 渋谷～新橋駅「中ノ橋」下車
- 橋86系統 目黒～新橋駅「中ノ橋」下車

港区コミュニティバス(ちいばす)

- 田町ルート 「中ノ橋」下車
田町駅前⇄中ノ橋⇄麻布十番⇄六本木ヒルズ

JR

- 山手線・京浜東北線「田町駅」下車
「三田口出口」より徒歩20分



国際医療福祉大学三田病院

〒108-8329 東京都港区三田1-4-3

TEL: 03-3451-8121(代表)